

Samlingsdetalje - Set fra siden

1:10

Udstøbes på stedet, min. $f_{tk} = 35$ MPa

Lodrette bøjler K8/100 mm iht. projekt

Indstøbte horizontale K8 i bøjlehjørner

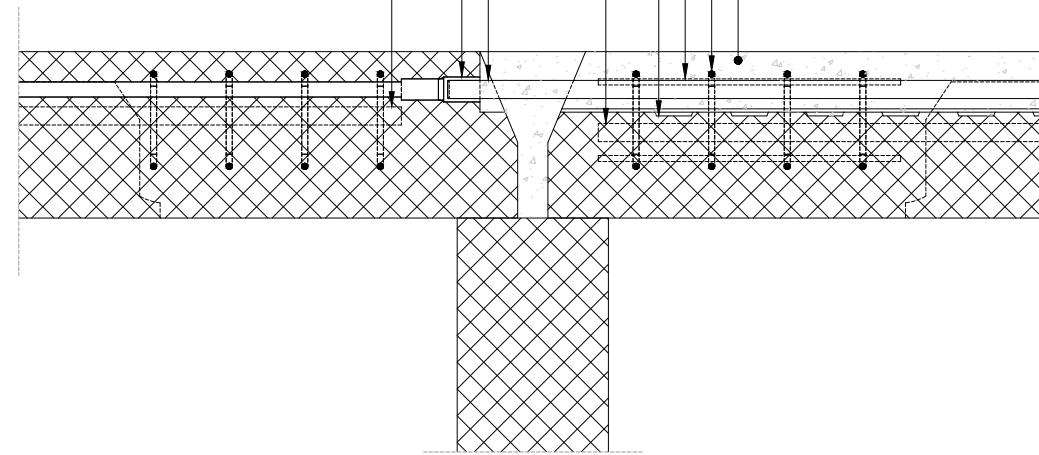
Fortanding

Kantarmering iht. projekt indstøbt i dæk, stødes med armeringskobler

Gevindstang/armeringskobler (han) iht. projekt

Indstøbt armeringskobler (hun) iht. projekt

Kantarmering iht. projekt indstøbt i dæk



Samlingsdetalje - Tværsnit

1:10

Forankringsreces udstøbes på stedet

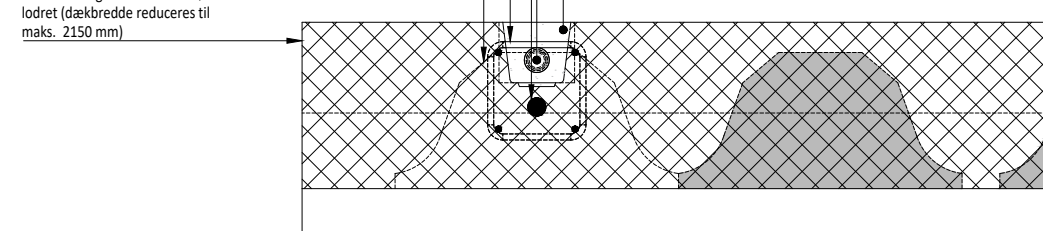
Gevindstang/armeringskobler (han) iht. projekt

Kantarmering iht. projekt indstøbt i dæk, stødes med armeringskobler

Bøjlearmering

Bloksten udelades lokalt

Dækkant langs facade kan udføres lodret (dækbredde reduceres til maks. 2150 mm)



Samlingsdetalje - Set fra oven

1:10

SL-dæk med forankringsreces

Fuge mellem SL-dæk

SL-dæk med indstøbt armeringskobler (hun) iht. projekt

Armeringskobler

