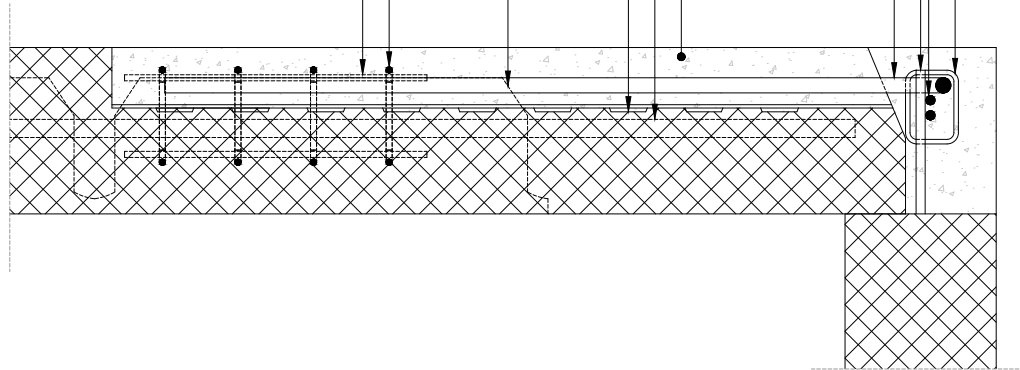


Samlingsdetalje - Set fra siden

1:10

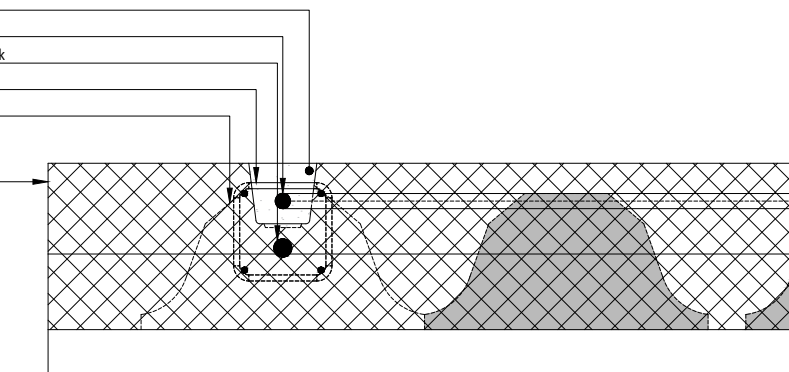
- Bøjler over stødzone iht. ingeniørprojekt
- Fugearmring iht. projekt. Forankres med stød til indstøbt kantarmring i dæk
- Udragende strittere i væg iht. projekt
- Forankringsarmring iht. projekt. Forankres med stød til fugearmring og til indstøbt kantarmring i dæk
- Udstøbes på stedet, min. $f_{yk} = 35$ MPa
- Kantarmring iht. projekt indstøbt i dæk
- Fortanding i bund af reces
- Let bloksten udelades lokalt
- Lodrette bøjler K8/100 mm iht. projekt
- Indstøbte horisontale K8 i bøjlehjørner



Samlingsdetalje - Tværsnit

1:10

- Forankringsreces udstøbes på stedet
- Forankringsarmring iht. projekt
- Kantarmring iht. projekt indstøbt i dæk
- Bøjlearmring
- Bloksten udelades lokalt
- Dækkant langs facade kan udføres lodret (dækbredde reduceres til maks. 2150 mm)



Samlingsdetalje - Set fra oven

1:10

- SL-dæk med forankringsreces
- Fuge ved dækvederlag støbes ud sammen med recessen på pladsen
- Forankringsarmring omslutes af udragende bøjler over reces i SL-dæk

